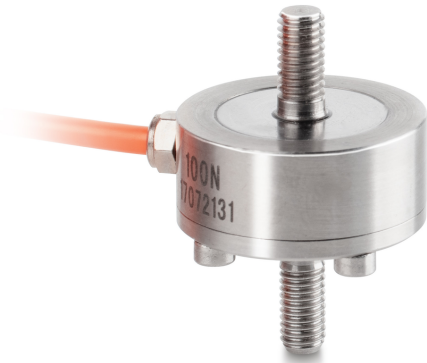


KERN CO 10-Y3

KERN

Célula de medición en miniatura de botón de acero inoxidable



Categoría

Marca	Sauter
Categoría de producto	Célula de medición
Grupo de producto	Célula de pesaje/de carga
Familia de productos	CO Y3

Sistema de medición

Campo de pesaje [Max]	10 kg
Conexión de la célula de pesaje	4 conductores
Célula de pesaje OIML clase	G2
Célula de pesaje - Valor característico - nominal	2 mV/V
Célula de pesaje - Error combinado	0,1%
Aplicaciones de medición	fuerza masa
Célula de pesaje - Resistencia de entrada - nominal	800 Ω
Célula de pesaje - Resistencia de salida - nominal	800 Ω
Célula de pesaje - Resistencia de aislamiento - [Min]	5000 MΩ
Célula de pesaje - Tensión de alimentación recomendada [Min]	10 V
Célula de pesaje - Tensión de alimentación recomendada [Max]	15 V
Rango de medición fuerza [Max] (N)	100 N
Direcciones de la fuerza	tracción compresión

Homologación

Marca CE	✓
----------	---

Diseño

Forma constructiva	Barra de tensión/ compresión
Material	acero inoxidable
Longitud del cable	2 m
Montaje - aplicación de fuerza	Rosca externa M5
Montaje - disipación de fuerzas	Rosca externa M5

Funciones

Protección IP - unidad completa	IP66
---------------------------------	------

Condiciones medioambientales

Temperatura de uso [Min]	0 °C
Temperatura de uso [Max]	40 °C

Embalaje y envío

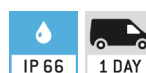
Lectura fuerza [d] (N)	1 d
Dimensiones del embalaje (A×P×A)	150×105×40 mm
Peso neto	0,037 kg
Método de envío	Servicio de paquetes
Peso neto aprox.	0,05 kg
Peso bruto aprox.	0,10 kg
Peso de envío	0,1 kg

Servicios

Número de artículo para calibración DAkkS (fuerza de tracción)	963-161V
Número de artículo para calibración DAkkS (fuerza de compresión)	963-261V
Número de artículo para calibración DAkkS (fuerza de tracción/fuerza de compresión)	963-361V

Pictogramas

STANDARD



OPTION

